



Barcelona estrena un nou pol d'equipaments a l'antiga caserna de Navas

- » El complex compta amb 76 habitatges amb serveis per a gent gran, 46 pisos dotacionals en règim de lloguer, un centre cívic, una escola bressol municipal i un aparcament
- » L'àmbit té una superfície total construïda de 18.722,83 m² i ha comptat amb una inversió d'uns 16,6 milions d'euros
- » L'espai, antigament ocupat per unes instal·lacions militars, està situat als carrers d'Indústria amb Navas de Tolosa

» El districte de Sant Andreu guanya diversos equipaments al barri de Navas

El districte de Sant Andreu ha guanyat un important pol d'equipaments en el barri de Navas, en els terrenys que ocupaven l'antiga Caserna militar que estava situada entre els carrers d'Indústria i Navas de Tolosa. Aquestes instal·lacions de la Guàrdia Civil es van construir l'any 1944, es van anar desocupant progressivament des de l'any 2001 i es van enderrocar el 2007.

La posada en marxa d'aquests equipaments referma l'aposta del Govern municipal per potenciar els temes socials i el seu compromís amb la millora de la qualitat de vida de les persones. A més, es dona resposta a les històriques demandes veïnals amb la dotació de més serveis i equipaments al barri de Navas.

Gràcies a les actuacions dutes a terme en aquest espai, amb una superfície total de 3.000 m², els veïns del barri de Navas podran gaudir a partir d'ara de:

- 76 habitatges amb serveis per a gent gran
- 46 habitatges dotacionals en règim de lloguer
- Una escola bressol municipal
- Un centre cívic
- Una plaça amb àrea d'esbarjo
- Aparcament de dues plantes amb 204 places per a cotxes i 44 per a motos



El projecte ha estat executat per l'equip d'ONL **Nogué Onzain López Arquitectes**. Les obres han tingut un pressupost de 16.588.821,6 euros i han anat a càrrec de l'empresa Copisa, excepte l'interior de l'escola bressol municipal, que ha executat i contractat el Consorci d'Educació de Barcelona. La superfície total construïda ha estat de 18.722,83 m², 16.244,41 m² dels quals corresponen a habitatges i a aparcament.

El complex consta de dos blocs de planta baixa i 6 plantes i planta baixa i 7 plantes alineats als carrers Navas de Tolosa i Indústria, punt de connexió entre el carrer i l'espai lliure interior d'illa. L'accés als nuclis d'escala i els espais comuns es preveu des de l'interior d'illa per als habitatges per a gent gran i pels equipaments, i pel xamfrà per als habitatges dotacionals. Al passatge Dr. Torent, l'edifici adopta una alçada de planta baixa i 3 plantes pis, adaptant-se a la volumetria dels edificis existents.

» 76 nous habitatges per a gent gran

El districte de Sant Andreu estrena **76 nous habitatges amb serveis per a gent gran**, situats a la cantonada definida pels carrers Navas de Tolosa i Indústria. A nivell de ciutat, amb aquesta promoció, **Barcelona compta ja amb un parc de 1.206 habitatges amb serveis per a gent gran en funcionament i 134 en projecte, el que fan un total de 1.340 habitatges.**



Els **76 habitatges amb serveis per a gent gran** tenen entre **41 a 46 m² útils** i disposen de diferents elements comuns. A la planta baixa s'hi ubica una sala d'estar i una sala polivalent amb vistes a la plaça interior d'illa, mentre que la planta tercera compta amb una bugaderia comunitària oberta a una terrassa-solàrium. A la coberta, s'hi han ubicat jardineres que es destinaran a **horts urbans** i que gestionaran els mateixos usuaris del centre.

La promoció disposa d'un sistema centralitzat que donarà servei d'aigua calenta sanitària i calefacció als habitatges i equipaments, mentre que una màquina climatitzadora dotarà de fred els equipaments. La calefacció en els habitatges serà per terra radiant.

- **Promoció d'habitatges, adjudicada a través del Registre de Sol·licitants**

Aquests pisos s'han lliurat mitjançant el Registre de Sol·licitants d'Habitatges amb Protecció Oficial de Barcelona. Els adjudicataris són persones **majors de 65 anys autònomes que no tenen habitatge en propietat o en tenen un amb problemes d'accessibilitat, que s'havien inscrit al Registre, i que havien complert els requisits establerts per a aquesta convocatòria.**

A més dels requisits esmentats, aquestes persones han d'acreditar la residència continuada mitjançant empadronament en el municipi de Barcelona en els darrers dos anys; i tenir uns ingressos anuals ponderats inferiors o iguals a 2,3392 vegades l'IRSC₍₁₎ (2,5 vegades l'IPREM), que equival entre 24.604,43 euros (1 membre) i 25.365,40 euros (2 membres). **El procediment d'adjudicació s'ha fet mitjançant el sistema de baremació** que avalua i puntua, la necessitat

d'habitatge i dificultats d'accessibilitat a l'habitatge on viu actualment, circumstàncies personals i familiars, i ingressos econòmics.

- **L'Àrea de Qualitat de Vida gestiona els serveis**

L'àrea de **Qualitat de Vida de l'Ajuntament** és l'encarregada de gestionar els serveis que els habitatges proporcionen. Els objectius generals són oferir a les persones grans de la ciutat de Barcelona un **habitatge adaptat, segur, confortable i integrat a la comunitat, amb el suport necessari, tant d'atenció directa (personal del centre) com indirecta (teleassistència)**, perquè els faciliti el manteniment dels nivells d'autonomia personal el màxim de temps possible. Aquest suport que s'ofereix manté a l'usuari en contacte amb personal especialitzat les 24 hores del dia.

- **El model d'habitatges amb serveis**

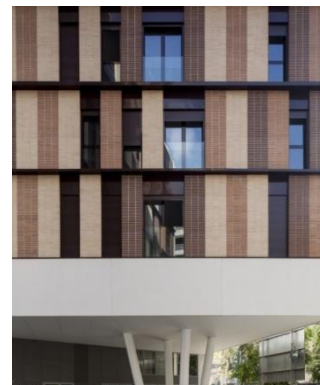
Els habitatges consten d'un dormitori, sala d'estar, cuina, bany adaptat i amb una superfície útil aproximada de 40 m². Els edificis compten amb zona de bugaderia comunitària i tots els habitatges estan adaptats a les necessitats de la gent gran.

A més, gaudeixen d'atenció social i individual als usuaris; es facilita el coneixement dels recursos del barri, i s'ajuda en la seva utilització; actuacions de caire preventiu i contenció del deteriorament físic i psíquic dels usuaris; neteja a fons de cadascun dels habitatges, un cop al mes; petit manteniment dels habitatges, sempre que la reparació no requereixi de professional especialitzat; instal·lació i manteniment d'aparells de teleassistència en tots els habitatges; coordinació de les actuacions amb els centres de serveis socials de la zona i altres serveis públics que puguin ser requerits pels usuaris; consergeria i neteja dels espais comuns.

El personal d'aquests edificis són: 1 Diplomat/da en Ciències Socials o Ciències de la Salut, treballadors-es familiars, 1 conserge, auxiliars de neteja.

» **46 habitatges dotacionals en règim de lloguer**

També hi ha 46 habitatges dotacionals en règim de lloguer que estan en procés d'adjudicació mitjançant el Registre de Sol·licitants d'Habitatges amb Protecció Oficial de Barcelona. Està previst que es puguin lliurar les claus a principis de 2013. La superfície útil aproximada dels habitatges està compresa entre els 40,19-45,49 m². Tots els habitatges tenen un dormitori i aparcament vinculat.





» Centre Cívic Navas

El **centre cívic Navas** té una **superfície de 1.300 m2** distribuïts en **dues plantes**. L'horari d'obertura serà de dilluns a divendres de 10 a 14:30 hores i de 16 a 22:30 hores i els dissabtes de 10 a 14 hores. La distribució de l'espai és la següent:

En la planta baixa es disposa de:

- Vestíbul/Espai expositiu
- Servei d'informació
- Despatx del tècnic de Barri
- Sala d'Usos Múltiples (capacitat de 130 persones assegudes)
- Camerino
- Magatzem

Les instal·lacions de la planta primera són:

- Tallers polivalents
- Taller de cuina
- Taller d'Informàtica amb estacions de treball
- Aules
- Espai per activitats de cos / usos múltiples
- Sales de reunions
- Magatzems
- Despatxos de gestió
- Zona de descans / Espai expositiu

El catàleg de serveis inclou:

- Servei d'informació
- Serveis de Formació: Cursos i Tallers
- Espectacles, actuacions i cicles culturals
- Servei d'exposicions
- Servei de suport a la creació
- Cessió/ lloguer d'espais
- Dinamització de grups
- Treball amb el teixit associatiu.

» 87 places municipals d'escola bressol per al barri de Navas

El barri de Navas també ha guanyat la seva **primera escola bressol municipal**, Els Patufets de Navas. Aquesta escola bressol municipal està en marxa des de principis de curs i compta amb **87 places per a infants d'entre 4 mesos i 3 anys**. Situada al carrer Navas de Tolosa, 312, l'espai compta amb una superfície de 673 m² i un pati de 307,7 m².



La nova escola bressol municipal està ubicada en una part de la planta baixa en forma de L que té les aules mirant al pati, buscant la millor orientació i l'espai més recollit del pati per evitar el soroll dels carrers. En la intersecció de les dues ales hi ha l'entrada principal, i al seu costat, les dues estances més públiques: la direcció i l'aula de psicomotricitat. La majoria de les peces de servei —cuina, rebost, bugaderia, cambra d'instal·lacions— se situen a la façana del carrer Indústria, on hi ha una segona entrada.

» Un nou espai lliure per al gaudi dels veïns

L'actuació també inclou la urbanització de l'espai públic que dona accés a l'escola bressol i als habitatges de gent gran. És un espai on es relacionen els diferents usuaris que hi conviuen en el complex. Les sales comuns de la promoció de gent gran estan abocades a aquest espai, així com el pati de l'escola bressol. S'ha fet la pavimentació de l'espai, s'ha posat mobiliari urbà i enllumenat.

